

Vigilancia de las Infecciones Respiratorias Agudas en Cantabria

Semana 6 (del 2 al 8 de febrero de 2026)

Vigilancia sindrómica

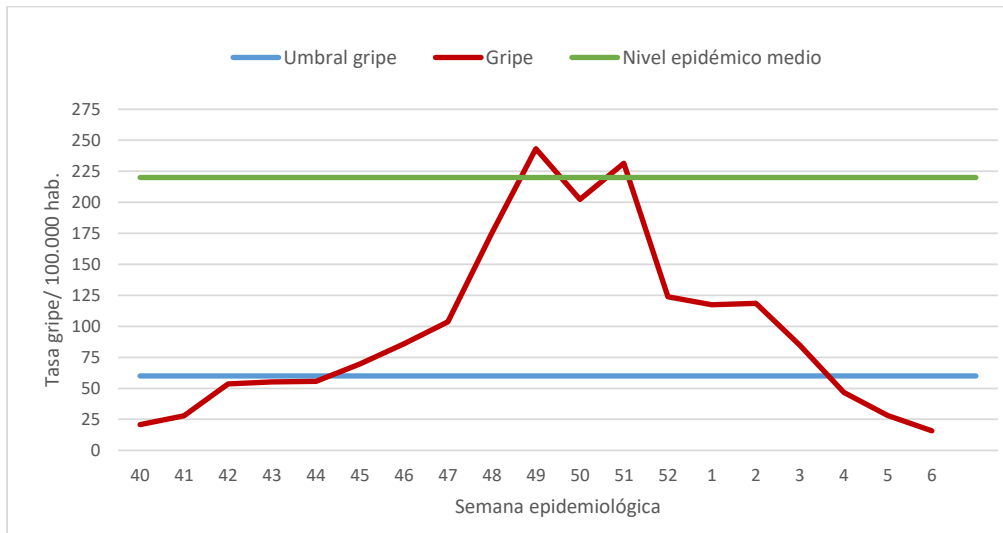
La incidencia estimada de **Infección Respiratoria Aguda en Atención Primaria (IRAs)** ha descendido levemente, registrándose 550,51 casos por cada 100.00 habitantes (572,20 casos/100.000 hab. en la semana anterior). Los niveles alcanzados por los síndromes gripales y las bronquiolitis también disminuyen. (Ver Tabla 1)

La **tasa de gripe** ha registrado un descenso notable, situándose en **15,76 casos por 100.000 habitantes**, frente a los 28,14 casos por 100.000 habitantes de la semana anterior. La incidencia permanece por **debajo del umbral epidémico** y continúa consolidándose fuera de la onda estacional, en un **nivel interepidémico**. (Ver Gráfico 1)

Tabla 1. Vigilancia sindrómica en Atención Primaria: IRAs, síndrome gripal y bronquiolitis

	Nº de casos en S6/2026	Tasa por 100.000 habitantes	% respecto a semana anterior
IRAs	3248	550,51	-3,79
Síndrome gripal	93	15,76	-43,98
Bronquiolitis	17	2,88	-5,56

Gráfico 1. Tasa de Gripe: Temporada 2025-2026.



1



Detección específica de virus respiratorios: gripe, SARS-CoV-2 y VRS

Durante esta temporada (inicio en semana 40) se han confirmado microbiológicamente: 3.931 casos de gripe, 103 infecciones por SARS-CoV-2 y 777 por VRS (Ver Gráfico 2, Tabla 2).

Durante esta semana:

- **Disminuye sensiblemente** la circulación del virus de la **gripe**, manteniéndose el predominio de Gripe tipo A (97,96%) de las últimas 18 semanas.
- El número de casos de **COVID-19** sigue en **niveles muy bajos** (2 casos esta semana).
- Los **casos de VRS se mantienen estables** respecto a la semana anterior, declarándose 66 casos nuevos.

Gráfico 2. Gripe, COVID-19 y VRS: determinaciones analíticas, evolución de la Temporada 2025-2026.

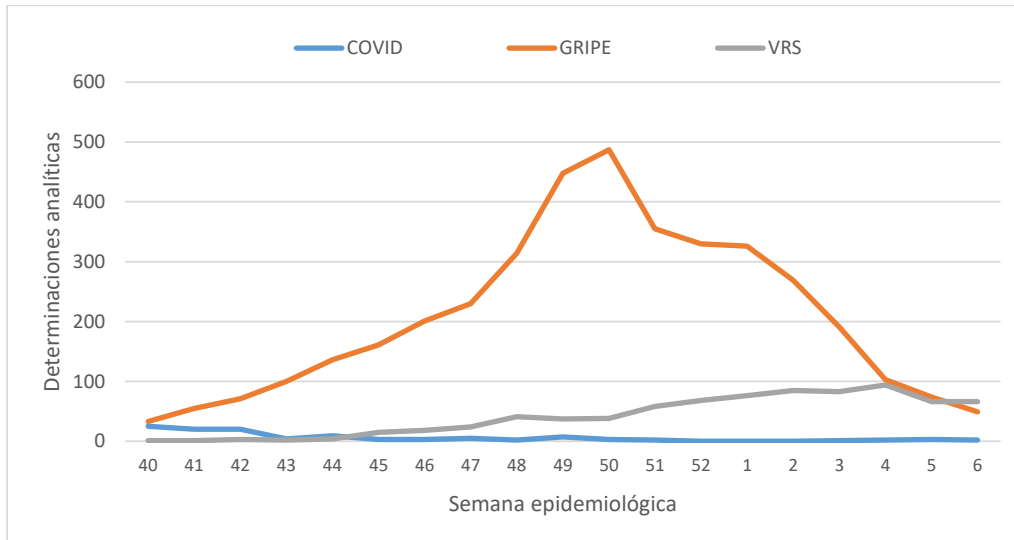


Tabla 2. Número de detecciones Gripe, COVID-19 y VRS. Semana 3- 5/2026.

	S6/2026	S5/2026	S4/2026
Gripe	49(A:48 B:1)	74(A:73 B:1)	103(A:94 B:0)
COVID-19	2	3	2
VRS	66	66	94

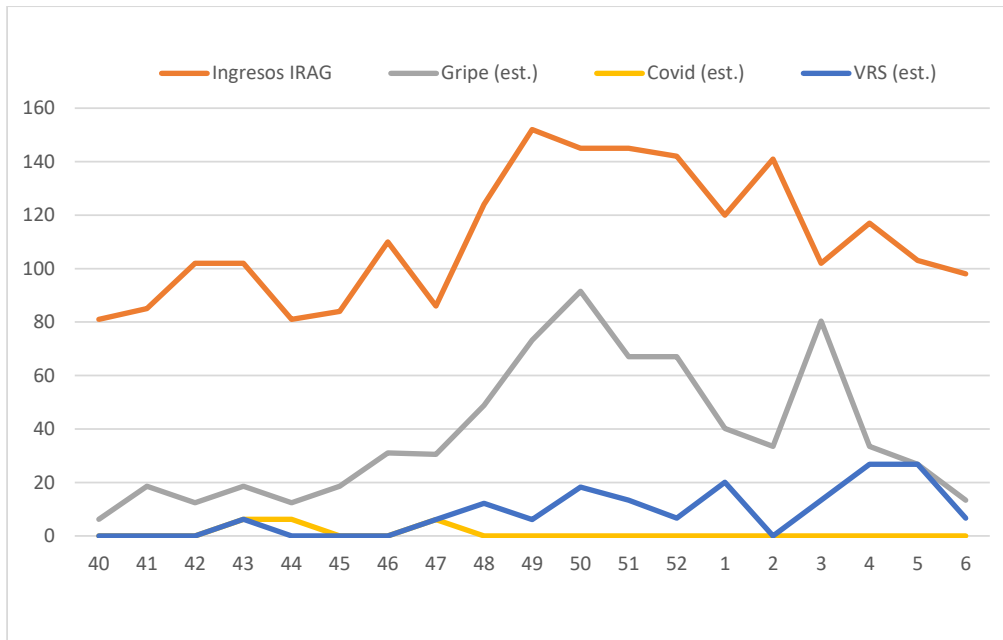


Infecciones respiratorias agudas graves (IRAG)

En la última semana, las hospitalizaciones por infecciones respiratorias agudas graves (IRAG), disminuyen levemente respecto a los datos de la semana previa ([Ver Gráfico 3](#)).

La **tasa de hospitalización por IRAG** se sitúa esta semana en **16,84 casos por 100.000 habitantes**, por debajo de la registrada en la semana 5 (17,70 casos por 100.000 habitantes). La **positividad para gripe** desciende a niveles del **13,2%** (frente al 26,21% de la semana previa), mientras que **VRS** se sitúa en el **7%** y **SARS-CoV-2** presenta valores por debajo del **1%**.

Gráfico 3. Evolución de hospitalización por infecciones respiratorias agudas graves. Temporada 2025-26.

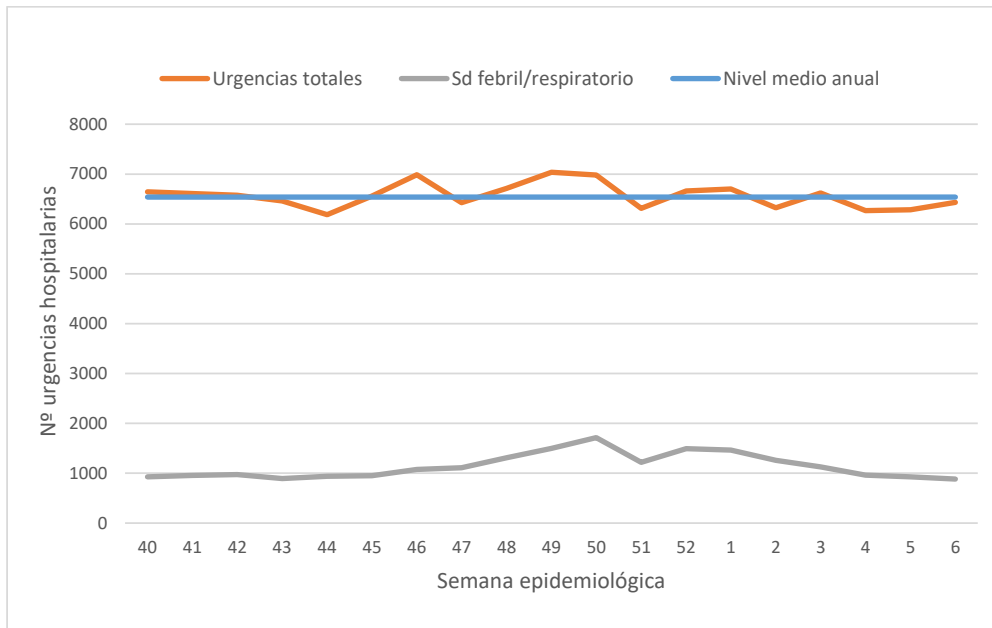


Urgencias hospitalarias

Las Urgencias hospitalarias aumentan discretamente, manteniéndose por debajo del nivel medio anual (6.434 asistencias esta semana).

En cuanto a la **tipología de las urgencias**, disminuye sensiblemente el porcentaje de procesos febriles, síndromes generales y alteraciones respiratorias graves/disnea (indicadores de urgencias *probablemente* vinculadas a Infecciones respiratorias agudas) constituyendo un **13,72%** de las asistencias registradas ([Ver Gráfico 4](#)).

Gráfico 4. Evolución de las Urgencias hospitalarias. Temporada 2025-26.



Informe de la Campaña de Vacunación Antigripal 2025-2026 en Cantabria

Informe nº 14 (10/02/2026)



Fecha de inicio de la campaña: 29/09/2025 (residencias) y 06/10/2025 (general)

1. Objetivos de la Campaña:

- Lograr una cobertura de vacunación del **75% o superior** en:
 - Personas mayores de 60 años.
 - Personal sanitario
- Superar el **60% de cobertura** en:
 - Embarazadas.
 - Personas con condiciones de riesgo.

2. Cobertura de Vacunación Antigripal:

Grupo de Población	Población* Diana	Vacunas Administradas	Porcentaje de Vacunación	Objetivo
Población ≥ 60 años	188.217	103.138	54,79%	75%
Población infantil de 6 meses a 59 meses	15.684 ¹	9.040	57,63%	No especificado
Embarazadas	3.767	1.473	39,10%	60%
Profesionales sanitarios (referenciada a 04/11/2025)	12.261	5.066	41,32%	75%

*Indicador del grupo diana obtenido del dato de población cupo a través de QlikSense y referenciado a fecha 11/11/2025.

¹Dato de menores nacidos entre el 01/11/2020 y el 01/04/2025 según el registro de Tarjeta Sanitaria.

²Datos obtenidos del registro en la historia clínica de Atención Primaria (APCantabria), de usuarias con episodio abierto de embarazo desde febrero 2025 y con registro de vacuna gripe en esta campaña 25/26, con fecha de cierre a 01/12/2025.



3. Vacunación en Profesionales Sanitarios:

Centro	Población Diana	Vacunas Administradas	Porcentaje de Vacunación
Atención Primaria	2.576	1.283	49,80%
Hospital de Laredo	1.054	375	35,58%
Hospital de Sierrallana	1.640	682	41,58%
Hospital de Valdecilla	6.991	2.726	38,99%

4. % Vacunación población ≥ 60 años por ZBS

ZBS	Total Vacunas	Población ≥ 60 años	% Vacunación por ZBS
ZS Liebana	1.142	1.874	60,94%
ZS Miera	1.057	1.745	60,57%
ZS Cazoña	2.529	4.204	60,16%
ZS Alto Asón	1.156	1.934	59,77%
ZS Sardinero	3.204	5.416	59,16%
ZS Gama	1.573	2.670	58,91%
ZS Puertochico	4.369	7.447	58,67%
ZS Vargas	5.456	9.391	58,10%
ZS Altamira	2.796	4.876	57,34%
ZS Puerto	3.335	5.826	57,24%
ZS Dávila	4.849	8.495	57,08%
ZS Bezana	3.039	5.337	56,94%
ZS Nansa	554	973	56,94%
ZS Laredo	2.647	4.650	56,92%
ZS Bajo Asón	1.241	2.199	56,43%
ZS Bajo Pas	2.834	5.073	55,86%



ZS Torrelavega Centro	3.933	7.044	55,83%
ZS Saja	2.750	4.930	55,78%
ZS Polanco	1.472	2.690	54,72%
ZS Centro	3.547	6.522	54,39%
ZS Torrelavega-Cartes	1.780	3.292	54,07%
ZS La Montaña	1.964	3.636	54,02%
ZS Torrelavega Sur	2.242	4.153	53,99%
ZS Colindres	1.776	3.296	53,88%
ZS Castro Urdiales Norte	2.950	5.482	53,81%
ZS Santoña	1.981	3.690	53,69%
ZS Maruca	2.597	4.851	53,54%
ZS Suances	1.424	2.677	53,19%
ZS Cudeyo	3.668	6.897	53,18%
ZS Campoo-Los Valles	3.567	6.709	53,17%
ZS Torrelavega Norte	2.734	5.157	53,02%
ZS San Vicente	1.792	3.381	53,00%
ZS Astillero	3.452	6.520	52,94%
ZS Castro Urdiales Sur	1.929	3.654	52,79%
ZS Alto Pas	978	1.859	52,61%
ZS Besaya	3.085	6.021	51,24%
ZS Camargo Interior	2.405	4.707	51,09%
ZS Meruelo	1.333	2.663	50,06%
ZS El Alisal	2.942	5.915	49,74%
ZS Camargo Costa	2.390	4.810	49,69%
ZS Pisueña Selaya	876	1.797	48,75%
ZS Pisueña-Cayón	1.722	3.754	45,87%

La Información se obtiene a través de QlikSense.



5. Cobertura de Vacunación Antigripal Pediátrica:

Grupo de Población	Población Cupo	Vacunas Administradas	Porcentaje de Vacunación
Población infantil de 6 meses a 1 año	2.556	1.438	56,26%
Población infantil de 1 a 2 años	2.975	1.768	59,43%
Población infantil de 2 a 3 años	3.122	1.653	52,94%
Población infantil de 3 a 4 años	3.302	2.218	67,17%
Población infantil de 4 a 5 años	3.539	1.978	55,89%
Población infantil de 5 a 18 años ¹	65.593	7.817	11,92%

*Datos de Población Cupo y Vacunas Administradas obtenidos de QlikSense.

¹-Grupo de población en el que la vacunación está indicada en función de determinadas condiciones de riesgo.

6. Vacunación contra la COVID-19:

Grupo de Población	Población Diana	Vacunas Administradas	Porcentaje de Vacunación
Población ≥ 70 años	104.460	41.885	40,10%

7. Inmunización contra el Virus Respiratorio Sincitial (VRS):

	Población Diana	Vacunas Administradas	Porcentaje de Vacunación
Campaña de Inmunización VRS 2025-2026	2.569	2.392	93,11%

